

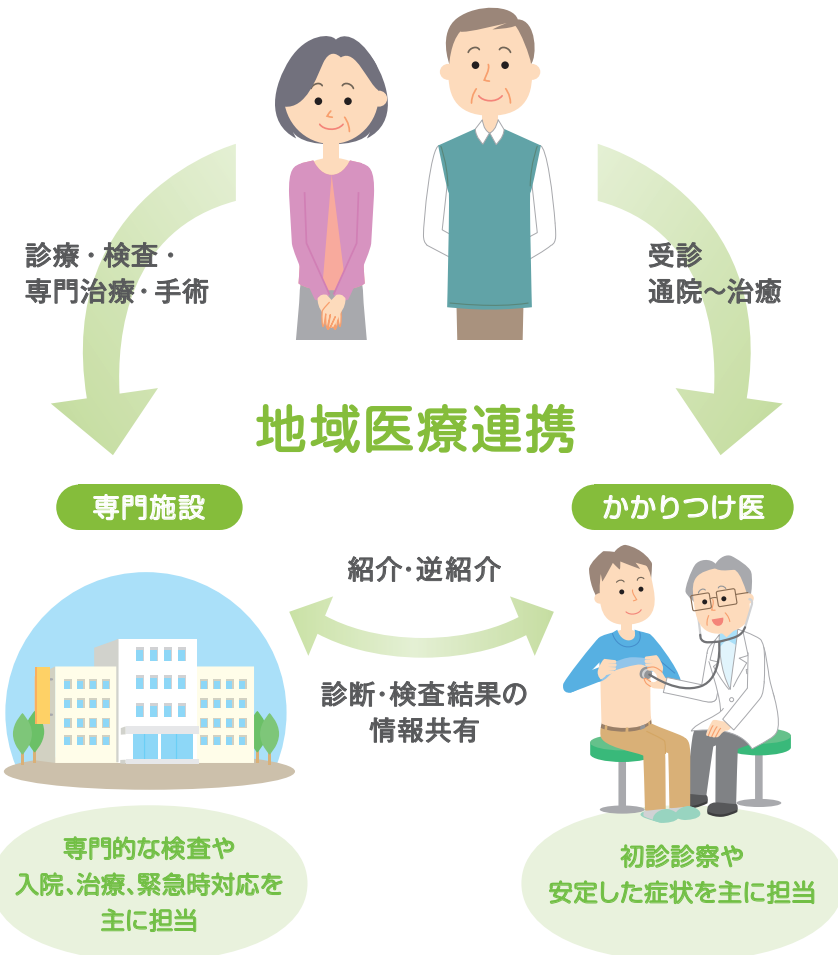
てんかんが疑われるときは

監修：自治医科大学附属病院脳神経外科 教授 川合謙介先生

つういん しせつ
通院されている施設

れんけいしせつ
連携施設

くわ けんさ ちりょうほうほう けんとう しょうがい
(より詳しい検査や、治療方法の検討のためにご紹介することがあります)



ほっさ ようす おも だ
発作の様子をよく思い出して、
いし
医師につたえましょう

「てんかんは、倒れてけいれんする病気」と思っているかたも多い
ですが、てんかん発作でおこる症状は、人それぞれ、さまざま
です。ひとめで様子がおかしいとわかる発作から、いつもと少し
ようす ちが ちい ほっさ
様子が違うだけの小さな発作もあります。

てんかんかな、と思ったときには、まず、発作の様子を、できる
だけ詳しく、いし つた たいせつ なに
だけ詳しく、医師に伝えることが大切です。どこで何をしていた
ときに発作が起こったのか、発作が起こっているときに意識は
ほっさ お ほっさ お いしき
あったのか、こわばりやけいれんはあったのか、発作はどの
じかん
くらいの時間つづいたのか、
といったことです。

もし、また発作が出るのが
ほっさ で
あったら、ようす どうが さつえい
様子を動画で撮影
することもよいでしょう。



しんだん
てんかんを診断するために、
けんさ おこな
いくつかの検査を行います

てんかんの発作はひとによってさまざまで、またてんかんによく
ほっさ
似た、ほかの病気もたくさんあります。

そのため、てんかんを診断するには、いくつかの検査を行います。
しんだん けんさ おこな
そのため、てんかんを診断するには、いくつかの検査を行います。
のうは のう ほっさ でんきしんごう けんさ
脳波は、脳のはたらきを電気信号としてみる検査です。てんかんの
ほっさ とくゆう のうは のう ばしょ ほっさ お
発作に特有な脳波から、脳のどの場所で発作が起こっているかも
し
知ることができます。発作の様子をみるために、何度かくり返して
けんさ にゆういん じかん けんさ
検査したり、入院して時間をかけて検査することもあります。

のう がぞう けんさ
脳の画像をとる検査(MRI、CTなど)は、てんかんの原因や脳に
べつ びょうき し けんさ
別の病気がないかを知るための検査です。それほど時間はかか
りません。けつえき によろ けんさ
血液や尿の検査を
おこな
行うこともあります。

